

## Soupis nových pozemků

Označení pozemkových úprav:  
katastrální území: Olešná nad Vltavou  
obec: Olešná

stav dat KN ke dni: 26. 9. 2018  
zpracováno dne: 22. 3. 2019  
zpracovatel:

### Vlastníci zapsaní na listu vlastnictví (LV) č. 1

Příjmení, jméno, titul / název	Právní vztah	Rodné číslo / IČ	Adresa	Podíl
<b>Obec Olešná</b>	Vlastnické právo	IČ: 00511986	Olešná 14, 39843 Olešná	1/1

### Pozemky v obvodu pozemkových úprav - řešené dle §2 zákona

Parcelní číslo (KN)	Pracovní parcelní číslo	Druh pozemku	Způsob využití nemov.	Způsob ochr. nemov.	Výměra m <sup>2</sup>	Ocenění pozemku			Ocenění porostu			Vzdálenost m	Další údaje §8 odst. 1 zákona (zást. právo, věcné břemeno aj.)	Poznámka
						BPEJ	Výměr a m <sup>2</sup>	Cena Kč	Druh	Výměr a m <sup>2</sup>	Cena Kč			
	1/1	ostatní plocha	17		5747	10	76	202.16				1648		
						14V26	22	37.18						
						53201	2423	16016.03						
						55011	3226	20452.84						
	1/2	ostatní plocha	17		10728	53201	10728	70912.08				1164		
	1/3	ostatní plocha	17		388	53201	9	59.49				940		
						56701	379	526.81						
	1/5	ostatní plocha	17		3869	14V26	66	111.54				443		
						53201	3803	25137.83						
	1/6	ostatní plocha	17		2860	14V26	1195	2019.55				145		
						53201	1665	11005.65						
	1/7	ostatní plocha	17		3731	14V26	733	1238.77				777		
						53204	2902	12971.94						
						56701	96	133.44						
	1/8	ostatní plocha	17		1704	14V26	380	642.20				711		
						53204	1324	5918.28						
	1/9	ostatní plocha	17		2540	14V26	1669	2820.61				690		
						53204	871	3893.37						
	1/10	ostatní plocha	17		664	53214	664	2589.60				349	VB1, VB2	
	1/11	ostatní plocha	17		1368	14V26	476	804.44				557		
						53214	892	3478.80						
	1/12	ostatní plocha	17		1940	14V26	57	96.33				1532		
						52901	131	1179.00						
						53201	1752	11580.72						
	1/13	ostatní plocha	17		5047	14V26	357	603.33				1408		
						52901	2301	20709.00						
						53201	2389	15791.29						
	1/14	ostatní plocha	17		6336	14V26	3347	5656.43				942		
						52901	959	8631.00						
						53201	384	2538.24						

## Soupis nových pozemků

Parcelní číslo (KN)	Pracovní parcelní číslo	Druh pozemku	Způsob využití nemov.	Způsob ochr. nemov.	Výměra m <sup>2</sup>	Ocenění pozemku			Ocenění porostu			Vzdálenost m	Další údaje §8 odst. 1 zákona (zást. právo, věcné břemeno aj.)	Poznámka
						BPEJ	Výměr a m <sup>2</sup>	Cena Kč	Druh	Výměr a m <sup>2</sup>	Cena Kč			
						55001	1207	8593.84						
						56401	439	2576.93						
	1/15	ostatní plocha	17		10155	51500	1603	18851.28				626		IP668 interakční prvek
						53201	848	5605.28						
						54700	7338	51659.52						
						56401	366	2148.42						
	1/16	ostatní plocha	17		2417	51500	2204	25919.04				251		
						53201	213	1407.93						
	1/17	ostatní plocha	17		4531	14V26	263	444.47				821		IP668 interakční prvek
						53201	2525	16690.25						
						56401	1743	10231.41						
	1/18	ostatní plocha	17		4103	52901	2815	25335.00				1213		IP668 interakční prvek
						56401	1288	7560.56						
	1/19	vodní plocha	6		6000	14V26	1501	2536.69				628		IP668 interakční prvek
						53201	1973	13041.53						
						56401	2526	14827.62						
	1/20	vodní plocha	6		4309	14V26	1974	3336.06				666		IP668 interakční prvek
						55001	1579	11242.48						
						56401	756	4437.72						
	1/21	ostatní plocha	26		1160	14V26	625	1056.25				721		IP668 interakční prvek
						52901	69	621.00						
						56401	466	2735.42						
	1/22	vodní plocha	6		4770	52901	156	1404.00				1100		IP668 interakční prvek
						56401	4614	27084.18						
	1/23	vodní plocha	6		4665	14V26	563	951.47				1083		IP668 interakční prvek
						53201	928	6134.08						
						56401	3174	18631.38						
	1/24	vodní plocha	6		8025	56401	8025	47106.75				888		IP668 interakční prvek
	1/25	vodní plocha	6		6920	14V26	259	437.71				849		IP668 interakční prvek
						53201	4280	28290.80						
						56401	2381	13976.47						
	1/26	vodní plocha	6		5535	11V10	4860	48600.00				672		LBK207 lokální biokoridor
						14V26	181	305.89						
						53204	26	116.22						
						56701	468	650.52						
	1/27	ostatní plocha	26		2240	14V26	2240	3785.60				616		LBK207 lokální biokoridor
	1/28	ostatní plocha	26		3030	14V26	3030	5120.70				445		LBK207 lokální biokoridor

Soupis nových pozemků

Parcelní číslo (KN)	Pracovní parcelní číslo	Druh pozemku	Způsob využití nemov.	Způsob ochr. nemov.	Výměra m <sup>2</sup>	Ocenění pozemku			Ocenění porostu			Vzdálenost m	Další údaje §8 odst. 1 zákona (zást. právo, věcné břemeno aj.)	Poznámka
						BPEJ	Výměr a m <sup>2</sup>	Cena Kč	Druh	Výměr a m <sup>2</sup>	Cena Kč			
	1/29	ostatní plocha	26		1194	53204	1194	5337.18				602		LBK207 lokální biokoridor
	1/30	ostatní plocha	26		1048	14V26 53204	1029 19	1739.01 84.93				661		
	1/31	ostatní plocha	26		3223	14V26	3223	5446.87				513		LBK207 lokální biokoridor
	1/32	ostatní plocha	17		1086	14V26 53214 56701	231 46 809	390.39 179.40 1124.51				465		
	1/33	ostatní plocha	26		2018	14V26 53204 53214	784 1210 24	1324.96 5408.70 93.60				538		
	1/34	ostatní plocha	26		3811	14V26 53201	3807 4	6433.83 26.44				430		
	1/35	ostatní plocha	26		207	11V10 14V26	1 206	10.00 348.14				683		LBK207 lokální biokoridor
	1/36	trvalý travní porost		27	292	56701	292	405.88				714		LBK207 lokální biokoridor
	1/37	lesní pozemek		26	7488	10 14V26 56701	163 781 6544	433.58 1319.89 9096.16				1401		IP654 interakční prvek
	1/38	ostatní plocha	26		305	14V26 53201	296 9	500.24 59.49				1627		
	1/39	ostatní plocha	26		723	14V26	723	1221.87				1587		
	1/40	ostatní plocha	26		1898	14V26	1898	3207.62				1463		
	1/41	ostatní plocha	26		165	14V26 52901 56701	135 28 2	228.15 252.00 2.78				1271		
	1/42	ostatní plocha	26		3665	14V26 53201 56401	3355 1 309	5669.95 6.61 1813.83				1203		IP668 interakční prvek
	1/43	ostatní plocha	26		1833	14V26	1833	3097.77				1230		IP668 interakční prvek
	1/44	lesní pozemek		26	1960	10 53201	1721 239	4577.86 1579.79				1798		
	1/45	orná půda		27	2605	14V26 53201 55011	1705 114 786	2881.45 753.54 4983.24				1839		
	1/51	trvalý travní porost		27	166	53201	166	1097.26				1301		RBC786 regionální biocentrum

## Soupis nových pozemků

Parcelní číslo (KN)	Pracovní parcelní číslo	Druh pozemku	Způsob využití nemov.	Způsob ochr. nemov.	Výměra m <sup>2</sup>	Ocenění pozemku			Ocenění porostu			Vzdálenost m	Další údaje §8 odst. 1 zákona (zást. právo, věcné břemeno aj.)	Poznámka
						BPEJ	Výměr a m <sup>2</sup>	Cena Kč	Druh	Výměr a m <sup>2</sup>	Cena Kč			
1/52		ostatní plocha	17		105	11V10	12	120.00				483		
						14V26	3	5.07						
						53755	90	154.80						
1/53		zahrada		27	37	51500	37	435.12				194		
1/54		orná půda		27	3343	14V26	148	250.12				1408		
						52901	3195	28755.00						
1/55		ostatní plocha	26		166	14V26	166	280.54				1679		
1/56		ostatní plocha	26		1541	14V26	10	47.88				1591		
						14V26	1166	1970.54						
						53201	357	2359.77						
1/58		trvalý travní porost		27	391	14V26	298	503.62				953		LBK207 lokální biokoridor
						56701	93	129.27						
1/59		trvalý travní porost		27	1067	53201	1067	7052.87				949		
1/60		ostatní plocha	26		320	14V26	320	540.80				939		
1/66		ostatní plocha	26		2161	14V26	2089	3530.41				915		
						53204	72	321.84						
1/68		ostatní plocha	26		2071	14V19	2071	41420.00				356		
1/70		ostatní plocha	26		1047	14V26	1047	1769.43				780		
1/72		ostatní plocha	26		266	14V26	245	414.05				452		
						56401	21	123.27						
1/74		ostatní plocha	26		281	14V26	278	469.82				691		
						53201	3	19.83						
1/76		orná půda		27	1256	14V26	431	728.39				912		
						53211	1	5.75						
						56701	824	1145.36						
1/79		trvalý travní porost		27	465	53201	465	3073.65				995		
1/81		ostatní plocha	17		1195	53214	1195	4660.50				486		
1/82		ostatní plocha	17		2316	53214	2316	9032.40				384	VB1	
1/83		orná půda		27	456	53201	456	3014.16				719		
1/84		ostatní plocha	26		1719	11V10	1	10.00				714		
						14V26	938	1585.22						
						56701	780	1084.20						
1/85		trvalý travní porost		27	2247	14V26	1270	2146.30				872		
						56701	977	1358.03						
1/86		trvalý travní porost		27	216	53201	216	1427.76				1253		
1/87		ostatní plocha	26		685	14V26	571	964.99				848		
						55001	114	811.68						
1/88		ostatní plocha	26		877	14V26	877	1482.13				886		
1/89		orná půda		27	149	54700	149	1048.96				506		
1/90		orná půda		27	56	52901	56	504.00				1312		

### Soupis nových pozemků

Parcelní číslo (KN)	Pracovní parcelní číslo	Druh pozemku	Způsob využití nemov.	Způsob ochr. nemov.	Výměra m <sup>2</sup>	Ocenění pozemku			Ocenění porostu			Vzdálenost m	Další údaje §8 odst. 1 zákona (zást. právo, věcné břemeno aj.)	Poznámka
						BPEJ	Výměr a m <sup>2</sup>	Cena Kč	Druh	Výměr a m <sup>2</sup>	Cena Kč			
	1/91	orná půda		27	100	52901	100	900.00				1263		
	1/92	orná půda		27	161	52901	161	1449.00				1059		
<b>Celkem</b>					<b>173163</b>			<b>879455.87</b>			<b>0.00</b>	<b>918</b>		
<b>Celkem včetně ceny porostu</b>								<b>879455.87</b>						
<b>Zaokrouhlení dle § 21 odst. 2 vyhlášky 13/2014 Sb.</b>								<b>879460.00</b>						
<b>Součet výměr podle druhů pozemků v m<sup>2</sup>:</b> orná půda 8126, zahrada 37, trvalý travní porost 4844, lesní pozemek 9448, vodní plocha 40224, ostatní plocha 110484														
<b>Celkem dle soupisu nároků (upravený stav)</b>					<b>187470</b>			<b>1054360.00</b>				<b>1283</b>		
<b>Úbytek (-), přírůstek (+) v %</b>					<b>-7.6</b>			<b>-16.6</b>				<b>-28.4</b>		

Vlastník souhlasí s překročením kritérií přiměřenosti navržených pozemků dle §10 odst.5 zákona č. 139/2002 Sb.

Souhlas vlastníka k novému uspořádání pozemků vyjádřený podpisem:

**Obec Olešná (IČ: 00511986)**

datum .....

podpis .....

### Pozemky v obvodu pozemkových úprav - neřešené podle §2 zákona

Stav dle KN						Stav podle nového zaměření						
Parcela		Druh pozemku	Způsob využití	Způsob ochrany	Výměra m <sup>2</sup>	Parcela		Druh pozemku	Způsob využití	Způsob ochrany	Výměra m <sup>2</sup>	Pozn.
Označení	Číslo					Označení	Číslo					
KN	542/1	lesní pozemek		26	35049						35049	
KN	1312/33	lesní pozemek		26	244305						244305	
KN	4285/1	vodní plocha	7		5758						5758	
<b>Celkem</b>					<b>285112</b>						<b>285112</b>	

### Pozemky mimo obvod pozemkových úprav

Parcela		Druh pozemku	Způsob využití	Způsob ochrany	Výměra m <sup>2</sup>	Poznámka
Označení	Číslo					
KN	st.17/1	zastavěná plocha a nádvoří			2083	součástí je stavba Olešná č.p. 14 (objekt k bydlení)
KN	st.26/2	zastavěná plocha a nádvoří			75	stavba není zapsána na LV
KN	st.34/2	zastavěná plocha a nádvoří	12		20	
KN	st.42/2	zastavěná plocha a nádvoří	12		63	
KN	st.42/3	zastavěná plocha a nádvoří	12		23	
KN	st.43/3	zastavěná plocha a nádvoří	12		10	
KN	st.143	zastavěná plocha a nádvoří			17	součástí je stavba bez čp/če (objekt občanské vybavenosti)
KN	st.275	zastavěná plocha a nádvoří			75	součástí je stavba bez čp/če (jiná stavba)
KN	1/1	ostatní plocha	17		705	
KN	41/1	ostatní plocha	17		138	
KN	47	zahrada		27	486	
KN	49/1	zahrada		27	77	

Soupis nových pozemků

Parcela		Druh pozemku	Způsob využití	Způsob ochrany	Výměra m <sup>2</sup>	Poznámka
Označení	Číslo					
KN	49/2	ostatní plocha	23		123	
KN	71	ostatní plocha	17		605	
KN	73/1	vodní plocha	6		1215	
KN	73/4	ostatní plocha	17		958	
KN	73/5	ostatní plocha	27		121	
KN	74	ostatní plocha	27		220	
KN	76	ostatní plocha	27		360	
KN	82/1	trvalý travní porost		27	697	
KN	82/2	trvalý travní porost		27	389	
KN	82/3	trvalý travní porost		27	325	
KN	82/6	trvalý travní porost		27	91	
KN	87/1	ostatní plocha	27		336	
KN	88/1	ostatní plocha	17		175	VB3, VB4
KN	89/1	ostatní plocha	27		23478	VB3
KN	89/6	ostatní plocha	24		198	
KN	89/7	trvalý travní porost		27	521	VB3
KN	89/12	orná půda		27	4640	VB3
KN	89/13	trvalý travní porost		27	111	
KN	89/28	ostatní plocha	27		1881	
KN	89/29	ostatní plocha	17		1329	
KN	89/30	ostatní plocha	27		1112	
KN	89/31	ostatní plocha	27		283	
KN	89/33	trvalý travní porost		27	865	VB3
KN	89/36	lesní pozemek		26	546	
KN	89/48	ostatní plocha	17		3328	VB3, VB5
KN	89/60	ostatní plocha	24		256	
KN	89/61	ostatní plocha	27		199	
KN	90/1	trvalý travní porost		27	537	
KN	90/2	ostatní plocha	27		1484	VB3
KN	90/3	trvalý travní porost		27	209	
KN	561/4	lesní pozemek		26	8536	
KN	561/42	orná půda		27	397	
KN	567/1	ostatní plocha	20		755	VB6, VB7, VB8, VB9
KN	567/28	ostatní plocha	17		285	
KN	567/30	ostatní plocha	20		716	
KN	636/2	orná půda		27	22250	
KN	636/9	ostatní plocha	23		104	
KN	730/4	lesní pozemek		26	308	
KN	1302/1	ostatní plocha	27		2097	
KN	1306/4	ostatní plocha	17		299	
KN	1306/5	lesní pozemek		26	1245	

Soupis nových pozemků

Parcela		Druh pozemku	Způsob využití	Způsob ochrany	Výměra m <sup>2</sup>	Poznámka
Označení	Číslo					
KN	1307/2	ostatní plocha	27		3420	VB10
KN	1311/1	orná půda		27	324	
KN	1315/1	ostatní plocha	27		88	
KN	1315/7	ostatní plocha	26		3	
KN	4206/1	ostatní plocha	17		2518	
KN	4206/2	ostatní plocha	17		29	
KN	4206/3	ostatní plocha	17		42	
KN	4206/4	ostatní plocha	17		132	
KN	4206/5	ostatní plocha	17		1010	
KN	4206/6	ostatní plocha	17		104	VB11
KN	4206/7	ostatní plocha	17		124	VB11
KN	4206/8	ostatní plocha	17		61	
KN	4206/10	ostatní plocha	17		182	VB11
KN	4206/12	ostatní plocha	26		7	
KN	4208/4	ostatní plocha	17		715	VB3, VB4
KN	4208/8	ostatní plocha	17		38	
KN	4216	ostatní plocha	17		124	
KN	4220/5	ostatní plocha	17		612	
KN	4233	ostatní plocha	17		1058	
KN	4296	vodní plocha	7		5989	
PK	1/1				79	
PK	71				124	
PK	81/1				3223	
PK	561/2				1244	
PK	636				25776	
PK	637/1d2				38564	
PK	637/4d2				3379	
PK	638d2				11600	
PK	659				47853	
PK	1306/1d1				10750	
PK	1315/1d1				4381	
PK	1315/4				894	
PK	1324d1				959	
PK	4207				1144	VB5
PK	4217				510	
PK	4227d2				1089	
PK	4283d1				6617	VB10
<b>Celkem</b>					<b>262122</b>	

**Vysvětlivky**

Označení parcely

Způsob využití nemovitosti

Způsob ochrany nemovitosti

## Soupis nových pozemků

KN parcela katastru nemovitostí	6 rybník	26 pozemek určený k plnění funkcí lesa
PK parcela bývalého pozemkového katastru	7 koryto vodního toku přirozené nebo upravené	27 zemědělský půdní fond
st. stavební parcela	12 společný dvůr	
	17 ostatní komunikace	
	20 sportoviště a rekreační plocha	
	23 manipulační plocha	
	24 dobývací prostor	
	26 jiná plocha	
	27 neplodná půda	

### Ceník použitých kódů (Kč/m<sup>2</sup>):

kód	cena	poznámka	kód	cena	poznámka
10	2.66		11V10	10.00	
14V19	20.00		14V26	1.69	
51500	11.76		52901	9.00	
53201	6.61		53204	4.47	
53211	5.75		53214	3.90	
53755	1.72		54700	7.04	
55001	7.12		55011	6.34	
56401	5.87		56701	1.39	

### Úplná znění jiných právních vztahů

- VB1 Věcné břemeno zřízení a provozování vedení distribuční soustavy - NN připojení kabelem dle geom. plánu č. 303-70/2017  
*vedené na* LV 10: PK 140, PK 144 v k.ú. Olešná nad Vltavou  
*oprávnění pro* E.ON Distribuce, a.s. (IČ: 28085400), F. A. Gerstnera 2151/6, 37001 České Budějovice - České Budějovice 7  
*listina* Smlouva o zřízení věcného břemene - úplatná č. 197/2017/7, č. PI-1030028670/002- ze dne 19.4.2017. Právní účinky zápisu ke dni 31.5.2017. Zápis proveden dne 22.6.2017. V-3410/2017-305
- VB2 Věcné břemeno zřízení a provozování vedení distribuční soustavy - kabelového vedení NN a kabelové skříně dle geom. plánu č. 303-70/2017  
*vedené na* LV 10002: PK 4209/1d1 v k.ú. Olešná nad Vltavou  
*oprávnění pro* E.ON Distribuce, a.s. (IČ: 28085400), F. A. Gerstnera 2151/6, 37001 České Budějovice - České Budějovice 7  
*listina* Smlouva o zřízení věcného břemene - úplatná č. 2006C17/06- ze dne 29.8.2017. Právní účinky zápisu ke dni 18.9.2017. Zápis proveden dne 11.10.2017. V-5728/2017-305
- VB3 Věcné břemeno zřízení a provozování vedení zemního kabelového vedení NN a šesti kabelových skříní dle geom. plánu č. 258-382/2013  
*oprávnění pro* E.ON Distribuce, a.s. (IČ: 28085400), F. A. Gerstnera 2151/6, 37001 České Budějovice - České Budějovice 7  
*listina* Smlouva o zřízení věcného břemene - úplatná ze dne 22.11.2013. Právní účinky vkladu práva ke dni 28.11.2013. V-4315/2013-305
- VB4 Věcné břemeno zřízení a provozování vedení kabelu NN dle geom. plánu č. 264-2660/2013  
*oprávnění pro* E.ON Distribuce, a.s. (IČ: 28085400), F. A. Gerstnera 2151/6, 37001 České Budějovice - České Budějovice 7  
*listina* Smlouva o zřízení věcného břemene - úplatná č. PI-014130006735/002- ze dne 23.9.2014. Právní účinky zápisu ke dni 29.9.2014. Zápis proveden dne 23.10.2014. V-5837/2014-305
- VB5 Věcné břemeno zřízení a provozování vedení kabelového vedení NN dle geom. plánu č. 261-2576/2013  
*oprávnění pro* E.ON Distribuce, a.s. (IČ: 28085400), F. A. Gerstnera 2151/6, 37001 České Budějovice - České Budějovice 7  
*listina* Smlouva o zřízení věcného břemene - úplatná E.ON Distribuce, a. s. - č. PI-014130005304/003- ze dne 12.8.2014. Právní účinky zápisu ke dni 14.8.2014. Zápis proveden dne 12.9.2014. V-4762/2014-305
- VB6 Věcné břemeno brání vody - právní účinky vkladu vznikly dnem 8.10.1997



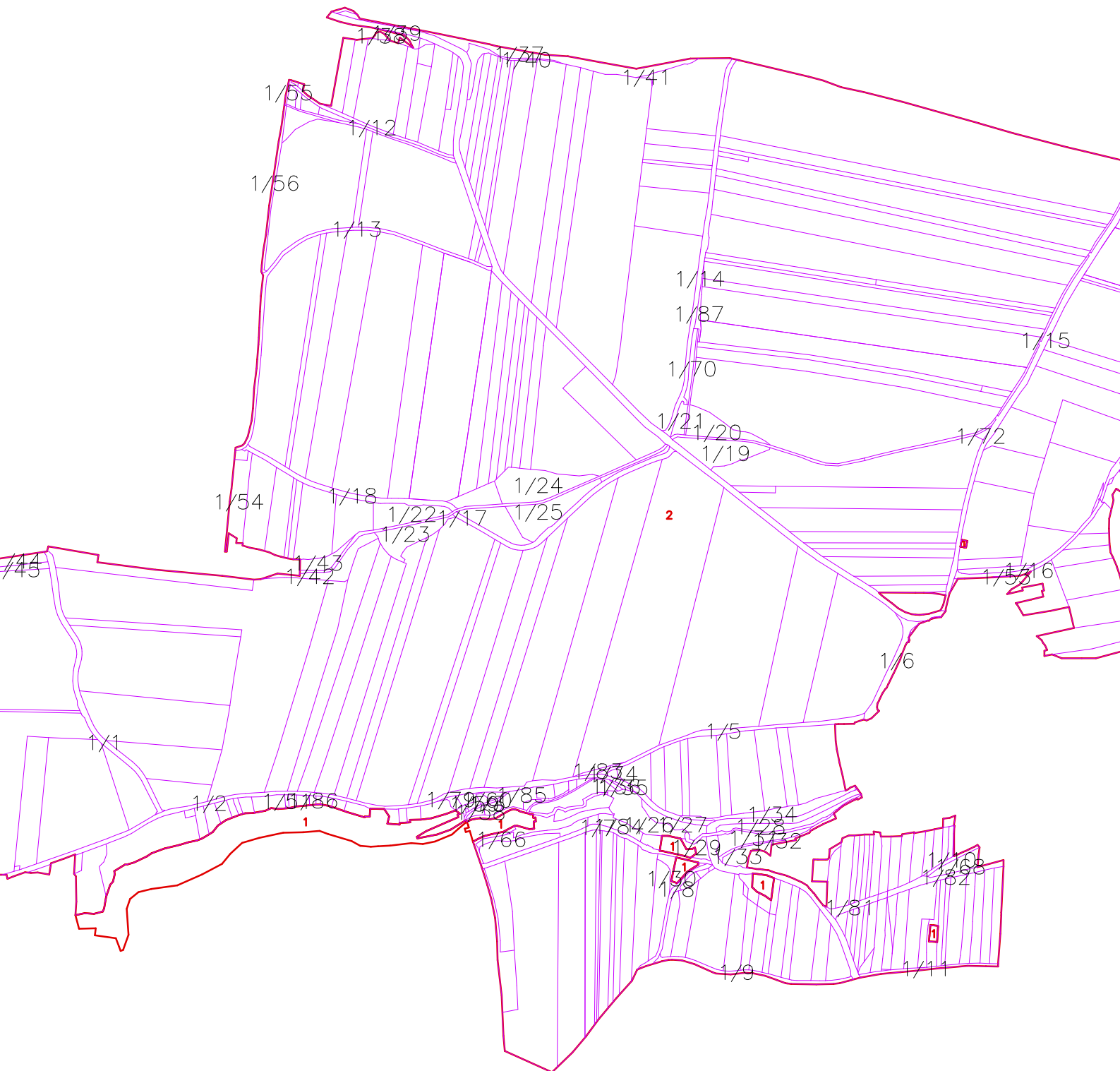
## Soupis nových pozemků

- oprávnění pro listina* parcelu KN st. 184  
Smlouva o věcném břemeni V3# 2700/1997 POLVZ:33/1997 Z-10900033/1997-305
- VB7 Věcné břemeno brání vody - právní účinky vkladu vznikly dnem 8.10.1997  
*oprávnění pro listina* parcelu KN 567/3, parcelu KN 567/4, parcelu KN st. 184, parcelu KN st. 271  
Smlouva o věcném břemeni V3# 2700/1997 POLVZ:33/1997 Z-10900033/1997-305
- VB8 Věcné břemeno chůze a jízdy - právní účinky vkladu vznikly dnem 8.10.1997  
*oprávnění pro listina* parcelu KN st. 184  
Smlouva o věcném břemeni V3# 2700/1997 POLVZ:33/1997 Z-10900033/1997-305
- VB9 Věcné břemeno chůze a jízdy - právní účinky vkladu vznikly dnem 8.10.1997  
*oprávnění pro listina* parcelu KN 567/3, parcelu KN 567/4, parcelu KN st. 184, parcelu KN st. 271  
Smlouva o věcném břemeni V3# 2700/1997 POLVZ:33/1997 Z-10900033/1997-305
- VB10 Věcné břemeno zřízení a provozování vedení nového kabelového vedení NN, venkovního vedení NN, kabelových skříní, sloupu NN a uzemnění dle geom. plánu č. 269-777/2014  
*oprávnění pro listina* E.ON Distribuce, a.s. (IČ: 28085400), F. A. Gerstnera 2151/6, 37001 České Budějovice - České Budějovice 7  
Smlouva o zřízení věcného břemene - úplatná č. PI-014330030289/001- ze dne 3.4.2015. Právní účinky zápisu ke dni 21.4.2015. Zápis proveden dne 13.5.2015.  
V-2736/2015-305
- VB11 Věcné břemeno zřízení a provozování vedení nového kabelového vedení NN a uzemnění dle geom. plánu č.298-701/2016  
*oprávnění pro listina* E.ON Distribuce, a.s. (IČ: 28085400), F. A. Gerstnera 2151/6, 37001 České Budějovice - České Budějovice 7  
Smlouva o zřízení věcného břemene - úplatná č. PI-014330040172/001- ze dne 29.11.2016. Právní účinky zápisu ke dni 5.1.2017. Zápis proveden dne 26.1.2017.  
V-57/2017-305

Kódy pro bližší určení pozemku odpovídají vyhlášce č. 357/2013 Sb., v případě BPEJ vyhlášce č. 441/2013 Sb., ve znění pozdějších předpisů (oceňovací vyhláška).

---

Vyhotoveno systémem PROLAND (13.71.109251)



Okres <i>Písek</i>	Obec <i>Olešná</i>	Katastrální území <i>Olešná nad Vltavou</i>	GK Hoška–Komárek s.r.o. Stará cesta 546/II Jindřichův Hradec 377 01 tel.384 362 432
List vlastnictví <i>1</i>	Mapový list <i>Písek 5–1/42</i>	Měřítko <i>1:10000</i>	
<b>NÁVRH NOVÉHO USPOŘÁDÁNÍ</b>			
Vyhotovil <i>Ing. Jan Hoška</i>		Dne <i>22.03.2019</i>	



1138/3

5

1/15

10002/4

10002/27

204/33

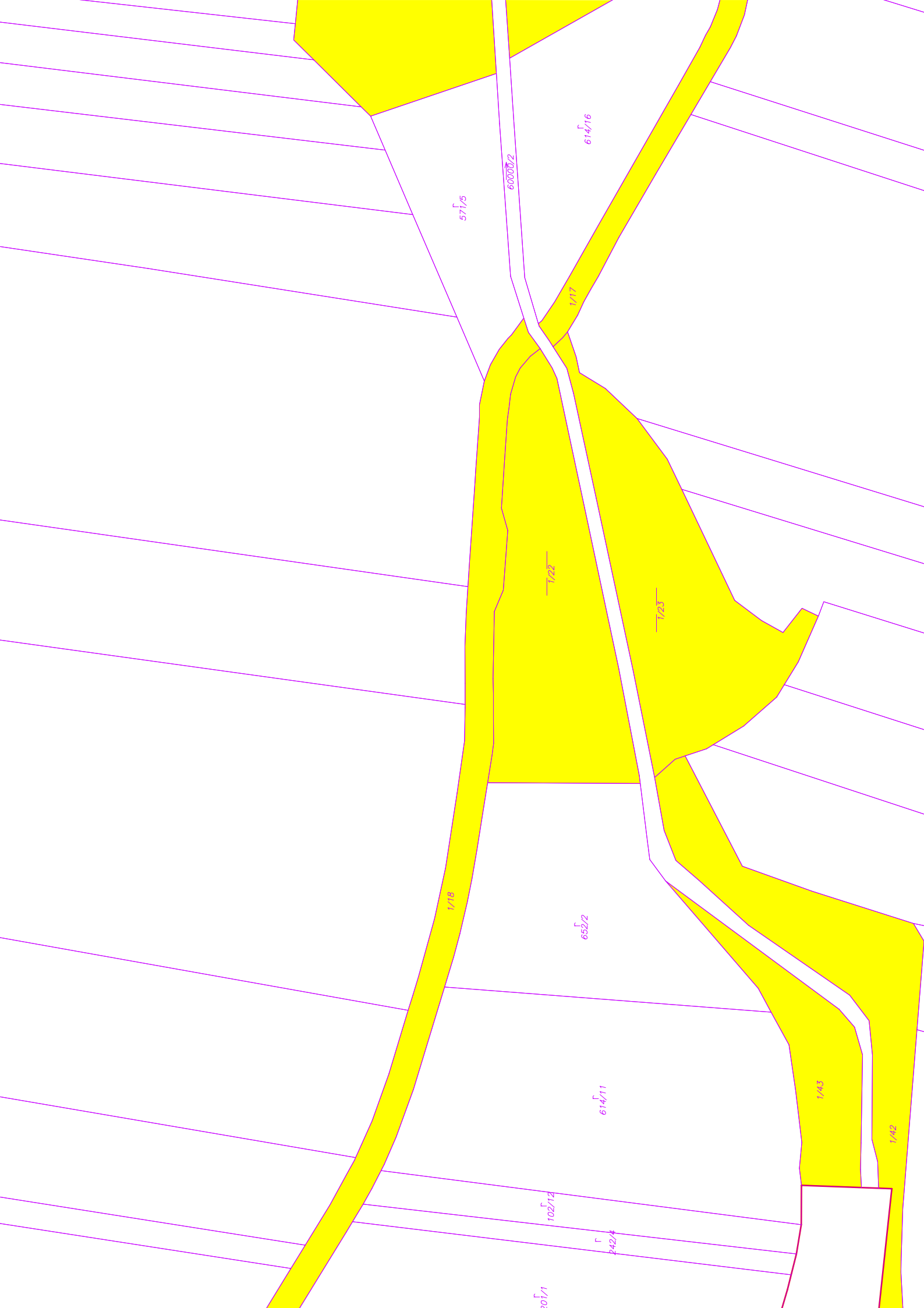
1/72

10002/5

543/1

530/10





571/5

60000/2

614/16

1/117

1/22

1/23

1/18

652/2

614/11

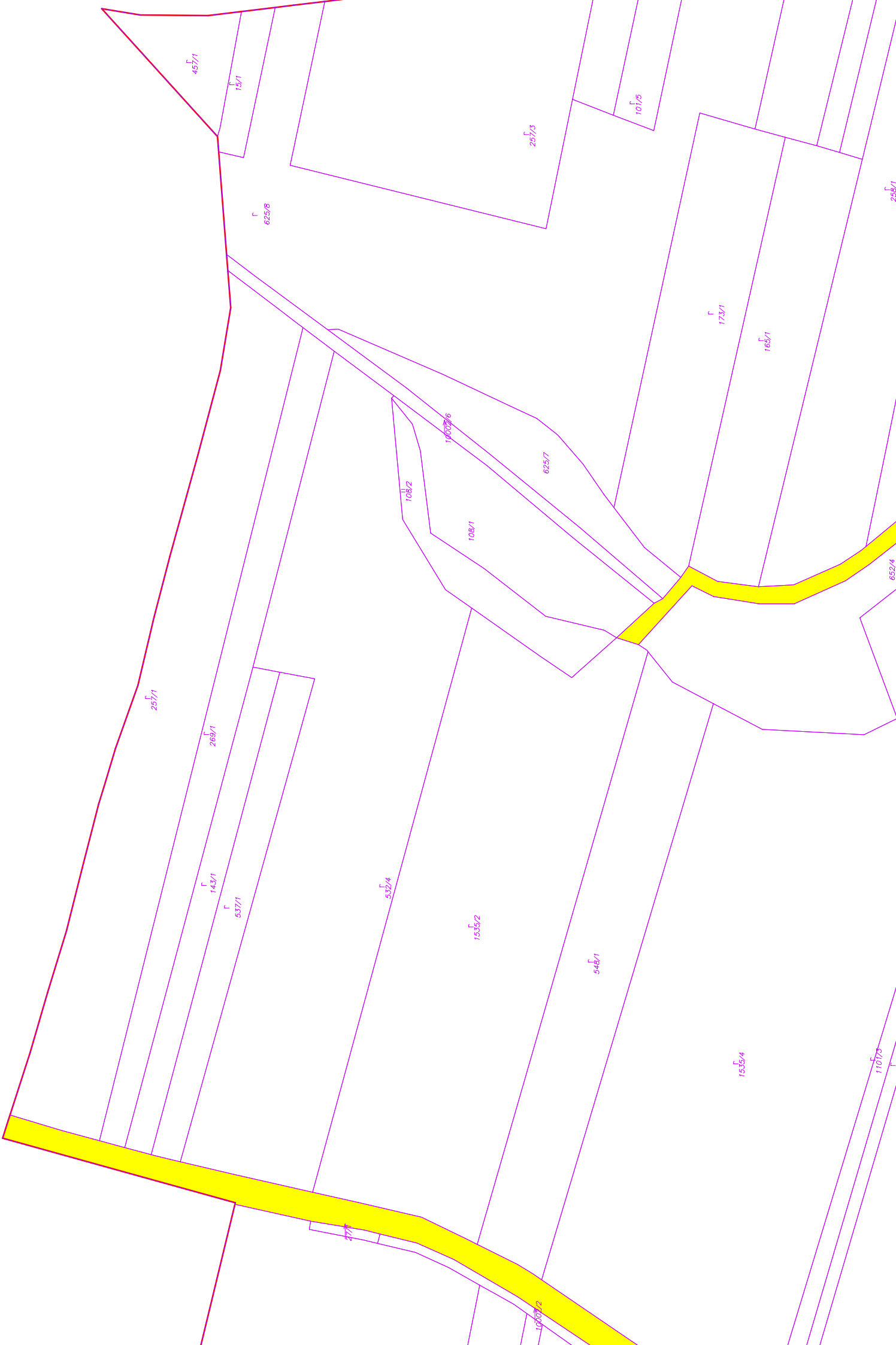
1/43

1/42

102/12

242/4

101/1



457/1

15/1

625/8

257/3

10/5

173/1

165/1

258/1

108/2

1002/6

625/7

108/1

652/4

257/1

269/1

143/1

537/1

532/4

1535/2

548/1

1535/4

11073

777

10072



1535/1

652/5

102/14

238/9

6

21/24

1/34

53/1

1/28

10002/7

1/31

1/33

1/35

242/1

238/4

612/5

457/3

457/2

238/3

636/1

456/1

544/3

247/2

625/2

641/5

152/3

812/14

152/2

1230/6

573/2

203/2

203/3

1/10

1/68

1/82

625/10

1/81

573/1

216/402/5

121/2

10002/14

225/3

1225/3

218/5

648/3

544/5

247/8

641/4

612/15

152/4

1230/5

152/5

225/4

241/2

1241/4

1241/2

2241/1

612/3

2241/1

242/2

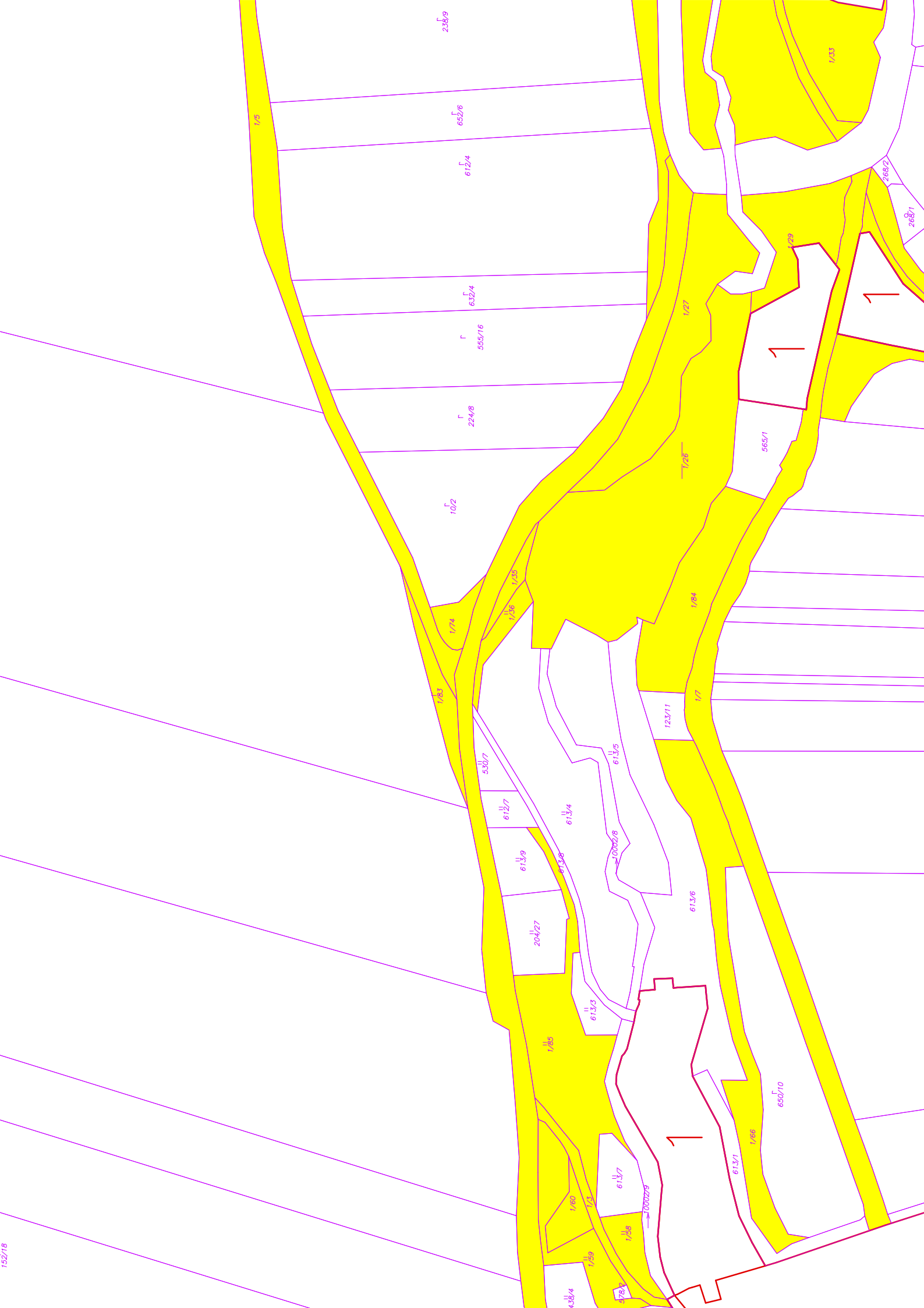
1241/1

2241/2

612/2

53/2









614/15

101

12

162/4

612/12

530/12

625/9

603/1 240 612/11

603/1

612/9

614/7

186 544/2

121/1

638/2

612/8

438/2

247/1

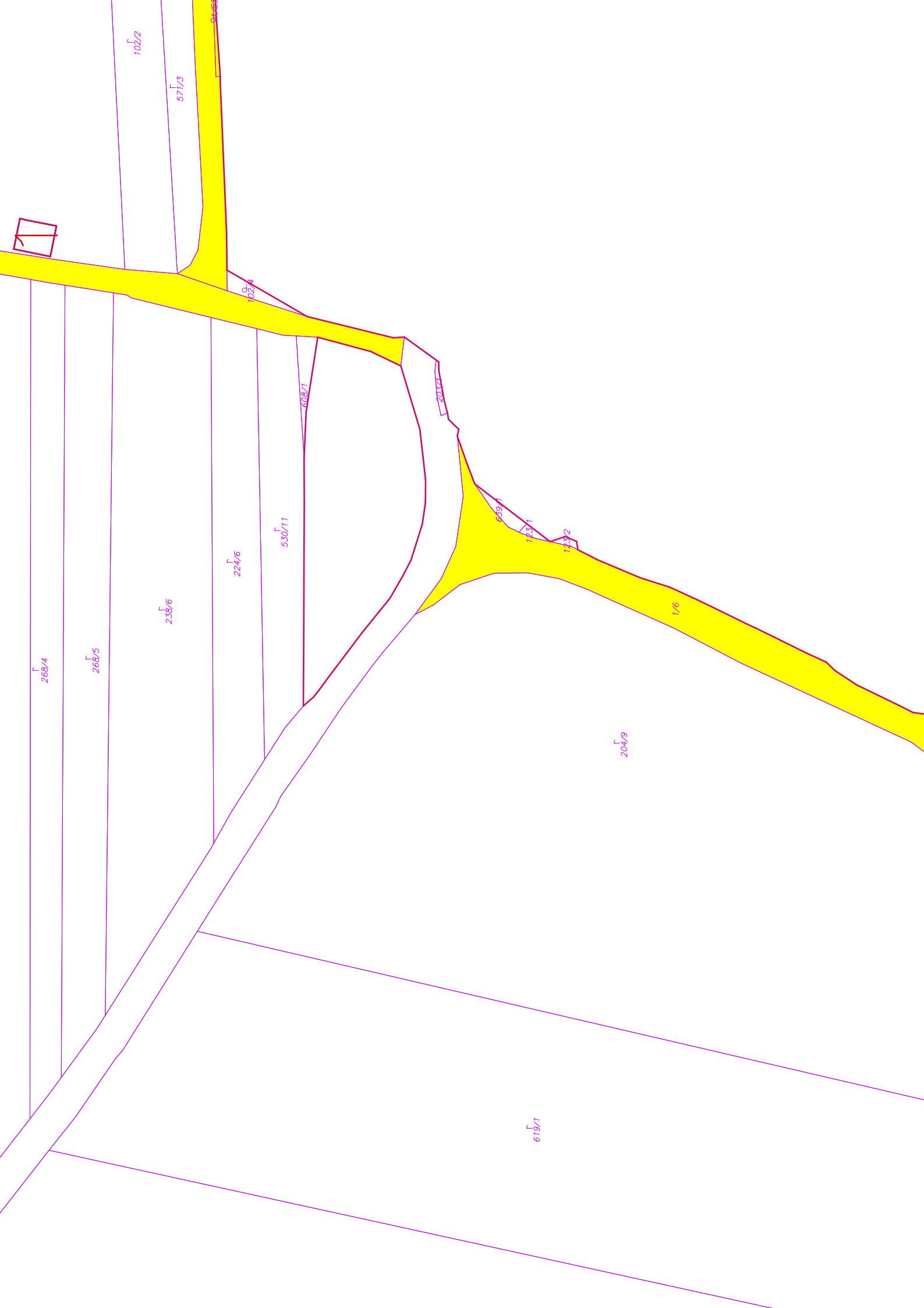
638/6

224/5

438/5

219/1

349/6





152/14

2

10000071

1/20

1/19

1000021

1/21

53/3

137/1

111/1

10000410



$1/25$

$230/4$

$185/1$

55

$1/13$

$123/4$

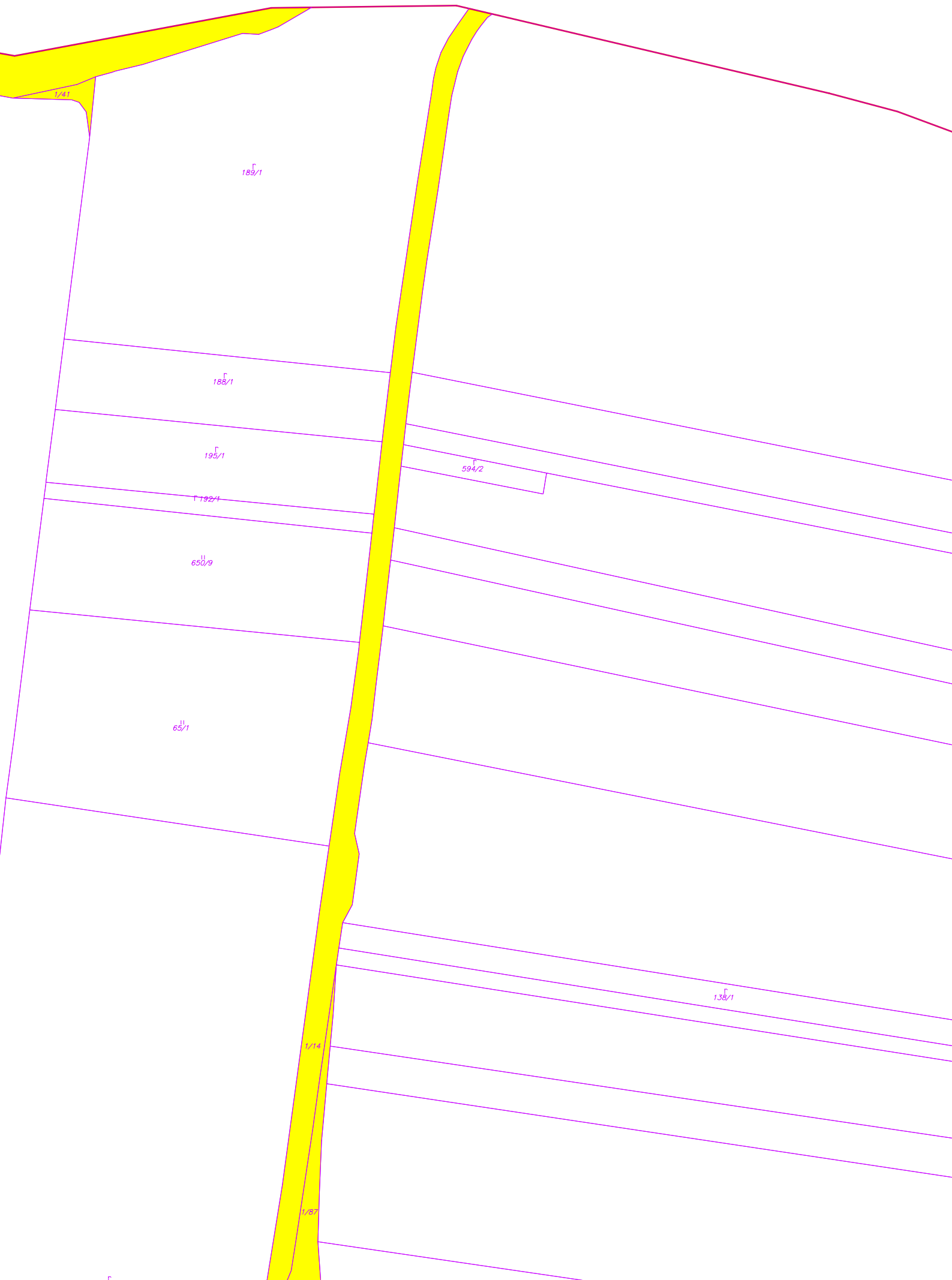
$10002/25$

$184/3$

$632/3$

$530/8$

$224/9$



1/41

189/1

188/1

195/1

192/1

650/9

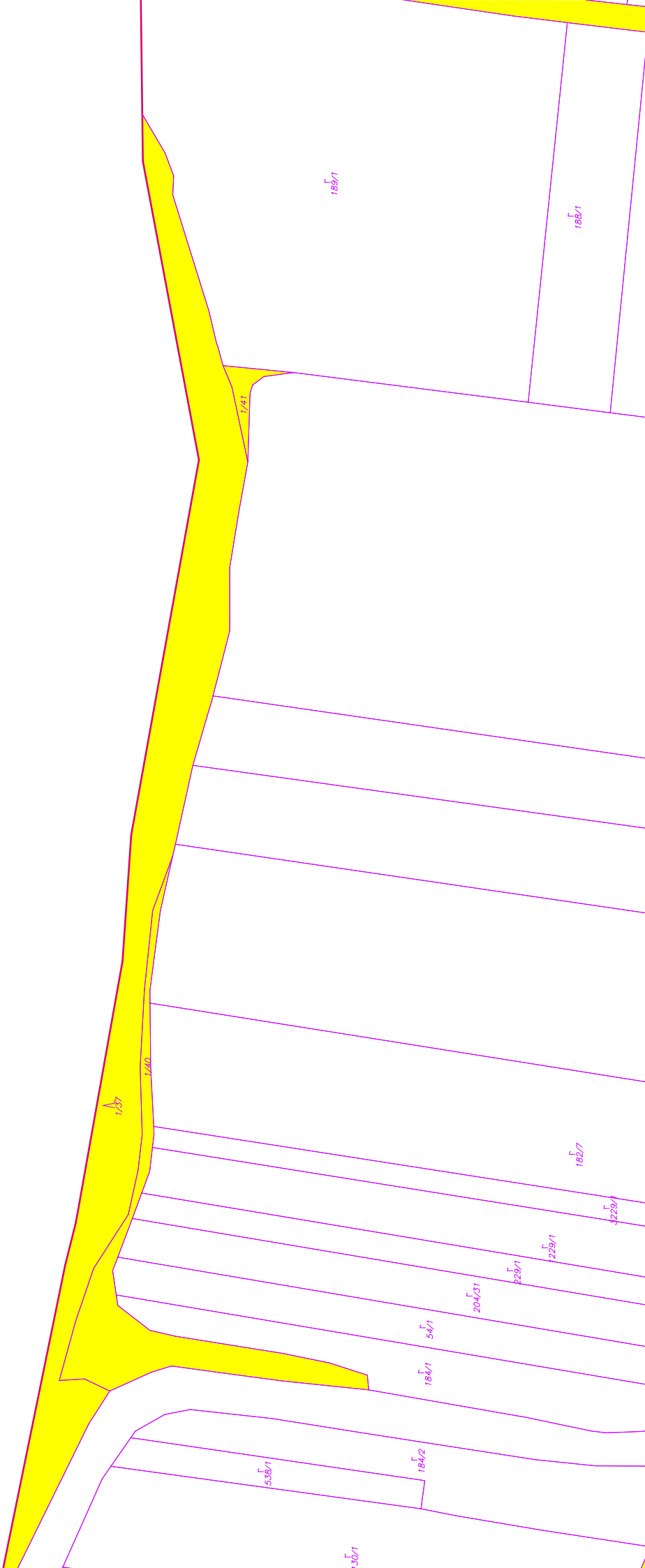
65/1

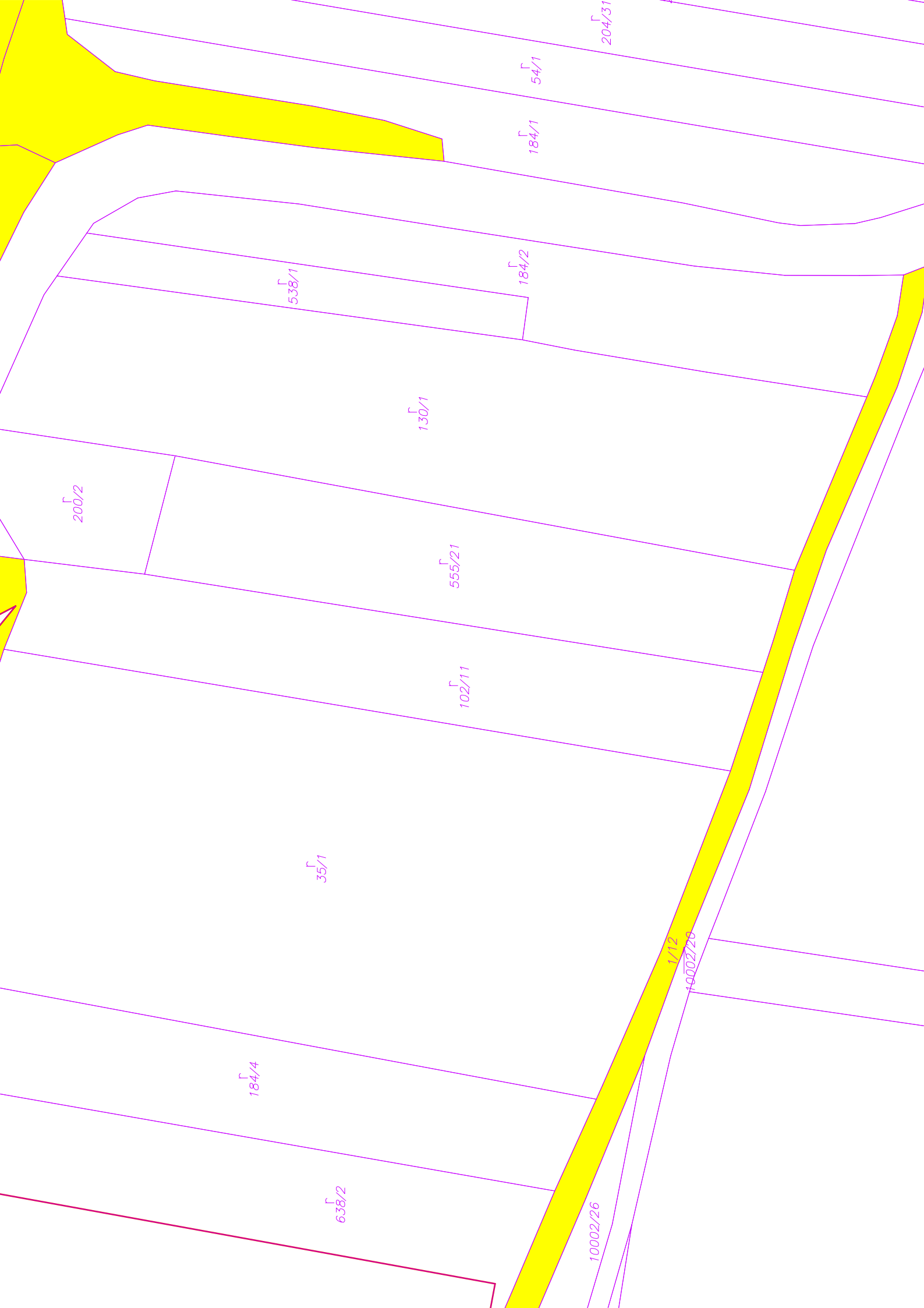
594/2

138/1

1/14

1/87





200/2

184/4

638/2

35/1

102/11

555/21

130/1

538/1

184/2

184/1

54/1

10002/26

1/12

10002/20

204/31

